



Pour vivre ta passion!

Découvre tous les profils  
qui sont offerts  
à l'École secondaire de Saint-Anselme

ÉCOLE SECONDAIRE DE  
SAINT-ANSELME



# Notre vision

L'École secondaire de Saint-Anselme vise l'engagement et la socialisation de l'élève dans un milieu sain où le bien-être, le développement de son potentiel, l'accueil et l'intégration de tous constituent des priorités.

## Nos valeurs

**E pour Engagement** : À l'École secondaire de Saint-Anselme, nous amenons les élèves à participer activement à leurs apprentissages et à leur réussite. Nous suscitons leur engagement à agir en cohérence avec les valeurs de l'établissement et à s'impliquer dans la vie de leur école.

**S pour Socialisation** : À l'École secondaire de Saint-Anselme, nous favorisons l'acquisition et l'intégration de compétences sociales qui facilitent le mieux-vivre ensemble.

**S pour Santé et bien-être** : À l'École secondaire de Saint-Anselme, nous offrons la possibilité de vivre dans un milieu sain et sécuritaire favorisant l'acquisition des apprentissages. Nous favorisons la valorisation de tous et donnons le droit à l'erreur.

**A pour Accueil** : À l'École secondaire de Saint-Anselme, nous favorisons des comportements et des aptitudes qui permettent l'intégration harmonieuse des personnes fréquentant l'école.



# Des activités pour tous les goûts

*Rends ton année scolaire dynamique en participant aux sports et aux loisirs proposés!*

## ESSA sans limites

Si tu souhaites t'impliquer, mettre en action tes idées et que tu désires faire une différence dans TON école, le **comité ESSA SANS LIMITES** est pour toi. Viens vivre une expérience qui marquera ton passage au secondaire !

- Football RSEQ
- Équipes de basketball (RSEQ)
- Équipes de volleyball (RSEQ)
- Équipe de hockey (CSSCS)
- Équipe de ringuette
- Athlétisme
- Cheerlading
- Cross-Country
- Génies en herbe
- Laboratoire créatif
- Robotique
- Brigades culinaires
- Équipes d'improvisation
- Danse hip hop
- Badminton
- Golf
- Expédition de canot-camping
- Montage d'ordinateurs
- Ateliers d'espagnol
- Secondaire en spectacle
- Fillactive

*Bref, ce sont plus de quarante activités parascolaires qui te seront proposées!*

# Passion Science et technologie

1<sup>re</sup> à 3<sup>e</sup> secondaire

## > Profil

C'est un parcours enrichi d'expériences et d'activités scientifiques stimulantes, de sorties à caractère scientifique ainsi que de rencontres avec des professionnels de la recherche lors de conférences hors du commun. La pensée critique se retrouve au centre de ce parcours : appliquer, analyser, synthétiser, conceptualiser des observations ou des raisonnements afin de faciliter nos temps d'apprentissage, de création et d'action.



# Passion Arts

1<sup>re</sup> à 3<sup>e</sup> secondaire

## > Profil

Le profil Passion Arts permet de combler les élèves qui sont passionnés d'arts. Ceux-ci pourront s'accomplir et se dépasser à travers divers projets adaptés pour les élèves de ce profil.

La planification de ce profil permet aux élèves de découvrir et d'expérimenter diverses formes d'arts.

Ils auront la chance de vivre des moments d'échanges privilégiés en compagnie d'artistes.





# Cheminement particulier continu

## > Profil

Le profil Alternatif est un programme réservé aux élèves ayant certaines difficultés. Aussi appelé Cheminement particulier continu, ce parcours leur permet de progresser à leur rythme dans un environnement flexible et stimulant. Les cours, adaptés en fonction des forces et des défis de chacun, sont offerts par un nombre restreint d'enseignants, ce qui favorise la stabilité et l'encadrement.



## Profil PRO

### > Profil

Le profil PRO te permet de compléter le diplôme d'études secondaires en même temps que d'obtenir le diplôme d'études professionnelles en production animale au Centre de formation agricole de Saint-Anselme.

**Enseignement individualisé :** plan de travail personnalisé (français, mathématiques, formation professionnelle).

*2<sup>e</sup> cycle*



# Nos sports

Joins-toi à nos équipes sportives! Les lynx regroupent plus d'une quinzaine d'équipe! Viens t'amuser, te dépenser et développer ton sentiment d'appartenance au travers de nos différents sports!

À l'ESSA, il y a un sport pour toi!

Go Lynx! Go!



- Équipe de ringuette
- Équipes de hockey (CSSCS)
- Cheerleading
- Golf
- Fillactive
- Badminton



Équipe de football (RSEQ)



Équipes de basketball (RSEQ)



Équipes de volleyball (RSEQ)



Athlétisme (RSEQ)

# Passion Langues

[ English as a second language ] ESL

1<sup>re</sup> à 3<sup>e</sup> secondaire

## > Profil

Le profil Anglais enrichi permet aux élèves d'aller au-delà du programme de base. Les élèves inscrits dans ce programme développeront leur aisance et leur capacité à s'exprimer tant à l'oral qu'à l'écrit, et ce, dans une variété de situations de communication authentiques. Enfin, ce profil offre l'opportunité aux élèves de participer à différentes activités culturelles en anglais.

Les élèves du profil Passion Langues ont 6 périodes d'anglais de 75 minutes par cycle.



# Passion Basketball

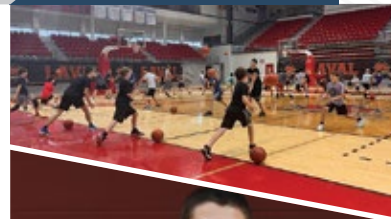
1<sup>re</sup> à 3<sup>e</sup> secondaire

## > Profil

Ce profil est destiné aux élèves passionnés de basketball. Ceux-ci pourront bénéficier d'un encadrement propice au développement des habiletés techniques et tactiques de ce sport.

Les élèves du profil Passion Basketball vivront trois séances d'entraînement dirigées par le personnel d'entraîneurs du Rouge et Or basketball.

[ En collaboration avec le programme  
de basketball du Rouge et Or  
de l'Université Laval ]



*Pour plus d'informations,  
communique avec nous!*



[secondairestanselme.csscotesud.gouv.qc.ca](http://secondairestanselme.csscotesud.gouv.qc.ca)



[essa\\_vieetudiante](https://www.instagram.com/essa_vieetudiante)



École secondaire de Saint-Anselme



ESSA - Vie étudiante



ÉCOLE SECONDAIRE DE  
**SAINT-ANSELME**

825, route Bégin, Saint-Anselme (Québec) G0R 2N0  
Téléphone: 418 885-4431